



ფერომონიან მისატყუარაზე დაფუძნებული მონიტორინგი

მოიცავს დელტა ხაფანგს და ფერომონის მისატყუარას დისპენსერს ვაზის ცრუფარიანას ზრდასრული მამრების დასაქერად.

Ⓜ ვაზის ფქვილისებრი ცრუფარიანა, VMB (*Planococcus ficus*)

აზიანებს: ნაირჭამია სახეობები ვაზის თითქმის ყველა ჯიშებში გვხვდება (*Vitis vinifera*), ასევე ვენახის მეზობელ ნარგაობებში (მაგ. ვაშლის და ლეღვის ხეები, ტირიფი და ა.შ.).

მავნებლის განვითარების სტადია: ნიმფა და ზრდასრული (მდედრი)

სამიზნე სტადია: ზრდასრული (მამრ.)

გამოჩენა: აპრილი (დამოკიდებულია კლიმატურ პირობებზე)

თაობების რაოდენობა: 3-დან 10-მდე წელიწადში; 1 მდედრს შეუძლია სეზონის განმავლობაში, თეთრ და ბამბისებრ გარსში გახვეული 200-დან 400-მდე კვერცხის დადება.

მავნებლის მახასიათებლები:

ზრდასრული: ძლიერი სქესობრივი დიმორფიზმი.

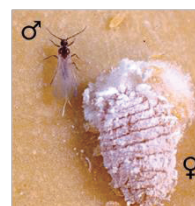
მამრობითი: 1 მმ. სიგრძე, წააგავს წაგრძელებულ კოლოს, ორი ძაფისებრი კუდით.

მდედრობითი: 3 მმ. სიგრძე, უფრო, ყვითელი ბრტყელი სქელი ტანით და მოკლე, ცვილისებრი ძაფებით ნაპირებში, დაფარული თეთრი ფქვილისებრი ფენით.

ნიმფა: 3 მმ-მდე, ცვლადი ფერის, ზრდასრული მდედრის მსგავსი.

დაზიანების ამოცნობა:

პირდაპირი: ცრუფარიანა იკვებება წვენით, იწვევს ფოთლის გაყვითლებას და ცვენას. **არაპირდაპირი:** ვირუსის გადატანა, მურისებრი ობის გავრცელება ცრუფარიანას მიერ გამოყოფილი ცვილისებრი ექსტრაქტის გამო.



ზრდასრული *P. ficus* მდედრი (მარჯვნივ) და მამრი (მარცხნივ)



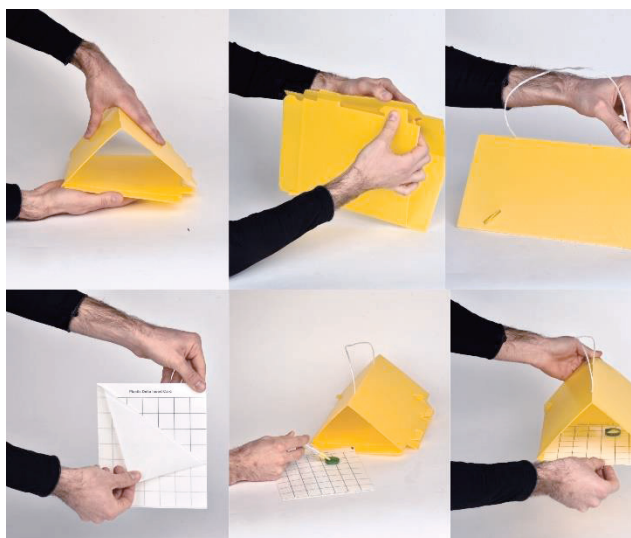
ვაზის დაზიანება

Ⓜ გამოყენების წესი

გამოყენება: VMB შპრიცი + დელტა ხაფანგი

ხაფანგის მოწყობა: ააწყვეთ დელტა ხაფანგი. მიამაგრეთ საკიდი ძაფი. წებოვან ფურცელს მოაცილეთ დამცავი ფირი. ფურცლის შუაში დააწებეთ "ჭიქა". შპრიცის შიგთავსი ჩაცალეთ ჭიქაში დგუშის მარტივი დანოლით (წვერო მოჭრას არ საჭიროებს). წებოვანი ფურცელი "ჭიქა"-სთან ერთად ხაფანგში მოათავსეთ.

მამრი ცრუფარიანები მიიზიდებიან ფერომონით, შედიან ხაფანგში და ებმებიან.



მწარმოებელი:

M2i Group - 112, Bureau de la Colline 92213 Saint Cloud cedex RCS Nanterre 801069428
contact@m2i-group.fr – www.m2i-lifesciences.com – N° Certiphyto : 9200007

წარმომადგენლობა საქართველოში:

0190 თბილისი, კახეთის გზატკეცილი. #155 | ოფისი: 2 47 30 03 / 05 | აგროკონსულტაცია: 032 2500 900
info@noblex.ge | fb.com/Agrosphere.ge
www.agrosphere.ge

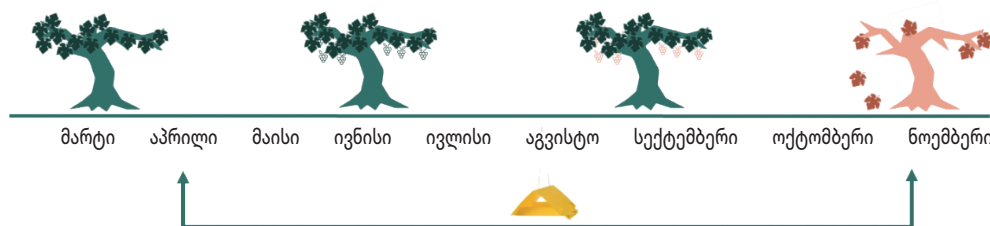
ვიემბი პრო ქეფს მახასიათებლები

პროდუქტის ტიპი	ფერომონი - მისაზიდი დისპენსერი
შეფუთვა	პოლიპროპილენის შპრიცი
გამოყენება	მონიტორინგი
მოქმედი ნივთიერება	ლავანდულილ სენესიოატი
მოცულობა	0,45 მგ.
მოქმედების პერიოდი	2 თვე
გავრცელების რადიუსი	ცრუფარიანა 10მ. რადიუსში მიიზიდება

* 30°C საშუალო ტემპერატურის პირობებში, ძლიერი ქარის გარეშე

მონიტორინგის რეგულირება

აღმოჩენის პერიოდი: აღმოჩენის პერიოდი: ჩრდილოეთ ნახევარსფეროში აპრილი-ნოემბერი; სამხრეთ ნახევარსფეროში - ოქტომბერი-აპრილი (დაამონტაჟეთ და განაახლეთ დისპენსერი რეკომენდებული დროის მიხედვით).



ხაფანგის განთავსების ადგილი: დაკიდეთ მავთულზე ან ვაზზე (მასპინძელი მცენარე)

რეკომენდებული რაოდენობა: 1 ხაფანგი/ჰა

Ⓜ გამოვლენა: ფერომონით მონიტორინგი

ფერომონი მწერების მიერ ნაწარმოები ნივთიერებაა, რომელიც, ერთი სახეობის მწერებს შორის მუშაობს როგორც სიგნალი. სხვადასხვა ტიპის ფერომონები არსებობს: სასიგნალო, სქესობრივი, ასოციაციური... სქესობრივი ფერომონებით მონიტორინგი ეფუძნება ხაფანგში მოთავსებულ სატყუარას, რომელიც მსგავსია მდედრობითის მიერ წარმოქმნილი ნივთიერების. სატყუარა იზიდავს მამრებს, რომლებიც ხაფანგში ებმებიან. ეს შესაძლებელს ხდის აღმოვაჩინოთ მავნებლის გამოსვლა და დავაკვირდეთ გავრცელების დონეს. მონიტორინგი გვეხმარება გადაწყვეტილების მიღებაში (რომ დავინწყოთ სამკურნალო მოქმედებები) და/ან გავზომოთ ჩატარებული წამლობის ეფექტიანობა.

Ⓜ უპირატესობები

ეს მეთოდი ეფექტიანია, **სელექციურია და უვნებელია ფლორა-ფაუნისთვის, მომხმარებლისა და მაცხოვრებელთათვის.** არ წარმოქმნის ნაშთებს და არ იწვევს რეზისტენტობას. დაშვებულია **ორგანულ მეურნეობებში** გამოსაყენებლად.

<p>Ⓜ რეკომენდაციები/უსაფრთხოება </p> <p>მოარიდეთ ბავშვებს. მოარიდეთ შინაურ ცხოველებს. შეინახეთ საკვებისა და სასმელისგან მოშორებით. შეინახეთ ორიგინალი შეფუთვით. გამოყენებისას დაიცავით მოხმარების სახელმძღვანელოში მითითებული ღობირება, პირობები, გამოყენების ინსტრუქცია და უსაფრთხოების წესები. არ გაყინოთ. გამოყენებისას არ მიიღოთ სასმელი და საკვები, არ მოწიოთ. გამოყენების შემდეგ დაიბანეთ ხელები.</p>	<p>Ⓜ პირველადი დახმარება </p> <p>თვალთან კონტაქტისას, რამდენიმე წუთის განმავლობაში, ამოირეცხეთ წყლით. კანთან კონტაქტისას, დიდი ხნის განმავლობაში დაიბანეთ წყლით. გადაყლაპვისას, არ გამოიწვიოთ ღებინება, გამოირეცხეთ პირი და მოაკითხეთ ექიმს. სისუსტის შემთხვევაში, მოაკითხეთ ექიმს და აჩვენეთ პრეპარატის ეტიკეტი.</p>
--------------------------------------------------------------------------------------------------------------------------------------------------------------------------------------------------------------------------------------------------------------------------------------------------------------------------------------------------------------------------------------------------------------------	------------------------------------------------------------------------------------------------------------------------------------------------------------------------------------------------------------------------------------------------------------------------------------------------------------------------------